

TRANSFERENCIA DE IMÁGENES

La técnica de transferencia consiste en trasladar una imagen impresa a un soporte (tela, madera, vidrio, etc.). Con esta técnica se podrá transferir cualquier imagen que tengamos en una fotocopia a soportes que habitualmente son difíciles de imprimir salvo que se usen técnicas de impresión más sofisticadas o en serie.

BARNIZ DE DE TRANSFERENCIA. Este producto es el encargado de absorber la tinta de la imagen y crear una película plástica con la misma, de forma que luego se pueda retirar la pulpa del papel, dejando solamente la imagen en el barniz de transferencia. Suelen ser al agua.

IMAGEN. Es importante tener en cuenta que la imagen se trasladará en sentido inverso al soporte, por tanto, si tiene texto, debe imprimirse en espejo. Es decir, poniendo la imagen frente al espejo, ésta debe poder leerse correctamente. Si la imagen no tiene textos no es indispensable invertirla.

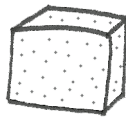
TIPO DE IMPRESIÓN. La imagen a transferir debe estar impresa en láser (no a chorro de tinta), y el papel no debe ser de calidad fotográfica, ni plastificado. Para usar fotos se debe hacer una fotocopia de la misma.

SOPORTE. En este kit se utilizan soportes de madera y lienzo, pero pueden utilizarse diferentes soportes como vidrio, metal, cartón, tela, madera, loza o porcelana. En cada caso la técnica puede variar.

MATERIALES



PINCEL DE
CERDAS



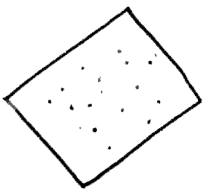
ESPONJA



PALITO DE
MADERA



BARNIZ DE
TRANSFERENCIA



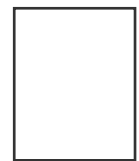
LIJA



PULVERIZADOR



BLOQUE
DE MADERA



BASTIDOR

PARA VER EL VIDEO DE CÓMO USAR ESTE KIT ENTRÁ EN NUESTRA WEB

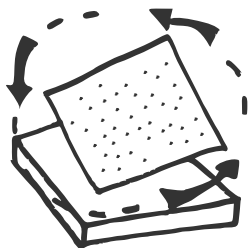
WWW.BENTEJUEGO.COM.AR



Bentejuego

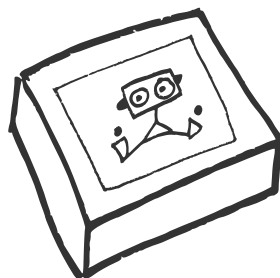
INSTRUCCIONES PASO A PASO

1 PREPARACIÓN DE LA SUPERFICIE



Lijar la madera pasando la lija en círculos uniformemente hasta conseguir una superficie lisa y sin rayas. En el caso del bastidos no hace falta hacer nada.

2 PRESENTACIÓN DE LAS IMÁGENES

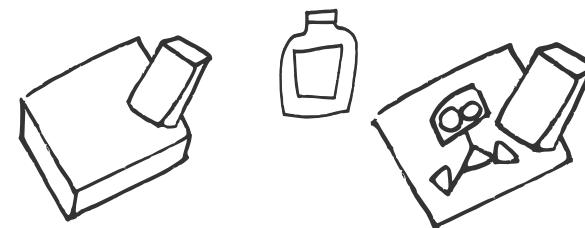


Presentar la imagen en la posición deseada. Prestar especial atención en ubicar la imagen con la orientación correcta.

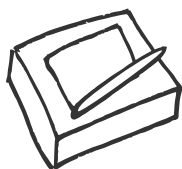
3 APLICACIÓN DEL BARNIZ

Cubrir con barniz de transferencia el área donde se presentó la imagen previamente en el soporte. Para esto usar la esponja. Luego, de igual manera cubrir la imagen a transferir con barniz.

Es importante no dejar ningún espacio sin cubrir ya que el área que no esté cubierta no se transferirá



4 COLOCACIÓN DE LA IMAGEN

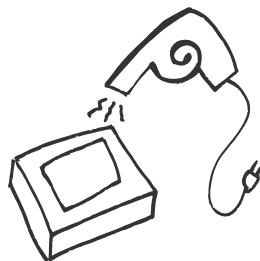


Mientras el líquido sigue húmedo en ambas superficies, colocar la imagen boca abajo (la impresión debe quedar en contacto con la madera o el bastidor) sobre el soporte y presionar. Una vez unidas, no deben moverse.

Alisar la imagen presionando con el palito de madera para que toda la imagen quede adherida al soporte y poder retirar el sobrante de producto.

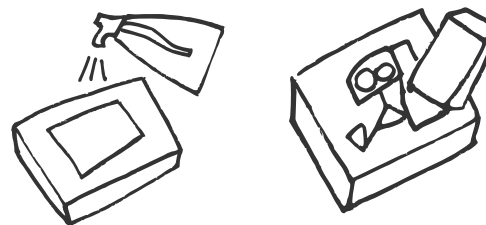
ATENCIÓN: Si no se retira todo el producto sobrante de los costados, quedarán marcas cuando se seque. Esta tarea se debe realizar con cuidado para no romper la imagen.

5 SECADO



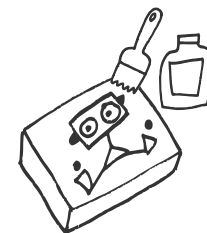
Dejar secar alrededor de 24 horas, o usar un secador durante 10 minutos para acelerar el secado.

6 RETIRO DEL PAPEL



Rociar la imagen con agua utilizando el pulverizador. Retirar la pulpa de papel suavemente con la esponja o con los dedos. El objetivo es retirar la pulpa completamente sin romper la imagen. Si queda algo de pulpa después de que se vuelva a secar, se repite el mismo procedimiento. Esta parte es muy delicada, y la más importante de todo el proceso, **se debe hacer con paciencia para no arruinar todo el trabajo.**

7 TERMINACIÓN



Para proteger el trabajo, colocar una mano barniz de transferencia con el pincel de cerdas. Limpiar el pincel y la esponja con agua.

¡ADMIRAR LA OBRA Y FESTEJAR!